



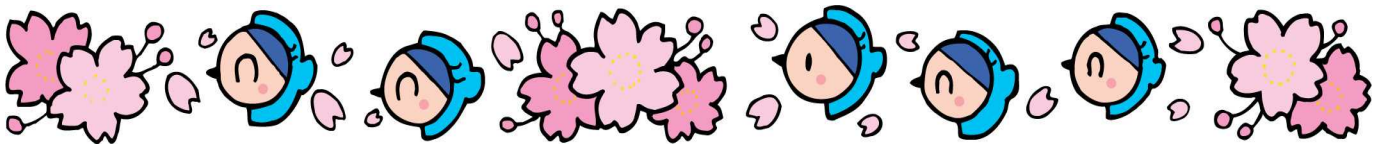
# あゆみだより

社会福祉法人 豊橋市福祉事業会 豊橋あゆみ学園

今年の桜の開花がゆっくりなのは、日本の現状を物語っているように感じられます。新入園児 16 名、継続園児 29 名の 45 名でスタートです。家庭と園とがしっかり手を結びあい保育・リハビリを充実させるため、職員一同気持ち新たにがんばります。

保護者の皆さまの温かいご支援とご協力をどうぞよろしくお願いいたします。

あゆみ学園 園長 波多野 豊子

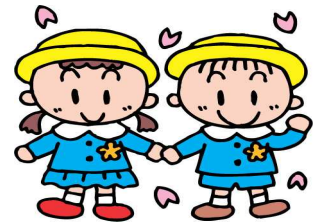


## < 4 月の予定 >

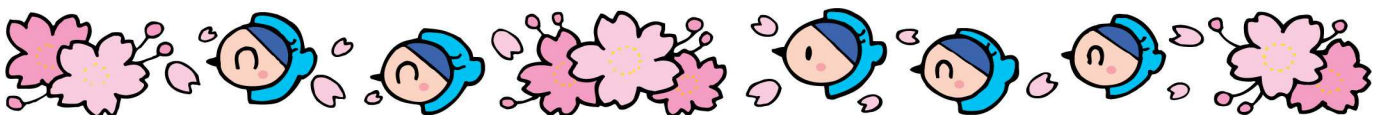
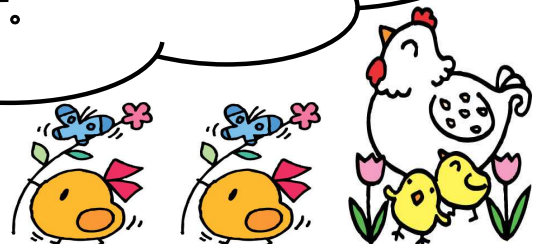
- 5 日(火) 入園・始業式
- 6 日(水) ~ 12 日(火)  
面接週間 (PM1:30 のお帰りになります)
- 13 日(水) 水泳療育開始
- 18 日(月) 新しい時間割にてリハビリ開始
- 21 日(木) 防災訓練
- 25 日(月) お誕生会

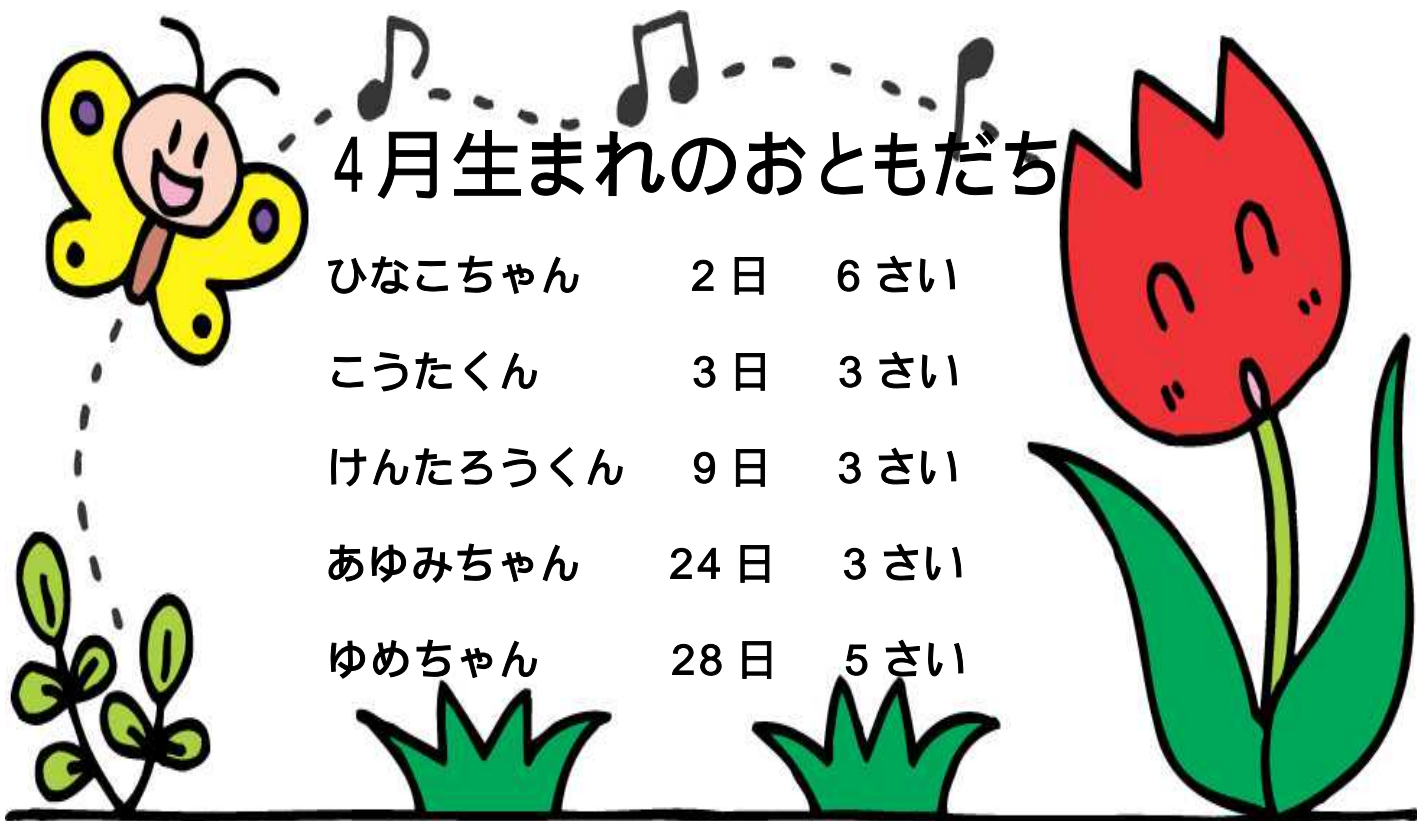
## < 職員出張予定 >

- 14 日(木) 田原  
PT 幾田



3 月 24 日に、こうたくんが  
お兄ちゃんになりました!!!  
妹さんの名前は「希彩(のあ)」ちゃんです。  
よろしくおねがいします。





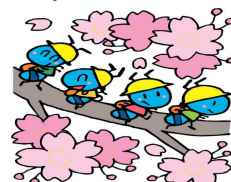
## 4月生まれのおともだち

ひなこちゃん	2日	6さい
こうたくん	3日	3さい
けんたろうくん	9日	3さい
あゆみちゃん	24日	3さい
ゆめちゃん	28日	5さい

### 新任職員紹介

#### \* 波多野 豊子園長

豊橋くすのき学園から異動してきました。早く、豊橋あゆみ学園のお仲間になれるようにと思っています。どうぞ、よろしくお願いします。



#### \* 田中 沙織さん

はじめまして。4月からばなな組を受け持つことになりました、田中沙織です。至らない点が多々あると思いますが、明るく楽しく皆さまと過ごせるようにがんばります。よろしくお願いします。



### < 駐車場利用についてのお願い >

- \* 駐車場カードは、車のフロント部分において下さい。
- \* 早帰りの方で、給食より前に帰られる方はカーポート下をお願いします。給食後に早く帰られる方は、駐車場の保育園側2列に停めて下さい。
- \* 朝一のリハビリ(9:00~)を受けられる方は、リハビリ終了時間までカーポート下に停めていただき、お手数ですが、リハビリ終了後にカーポート下から移動をお願いいたします。

